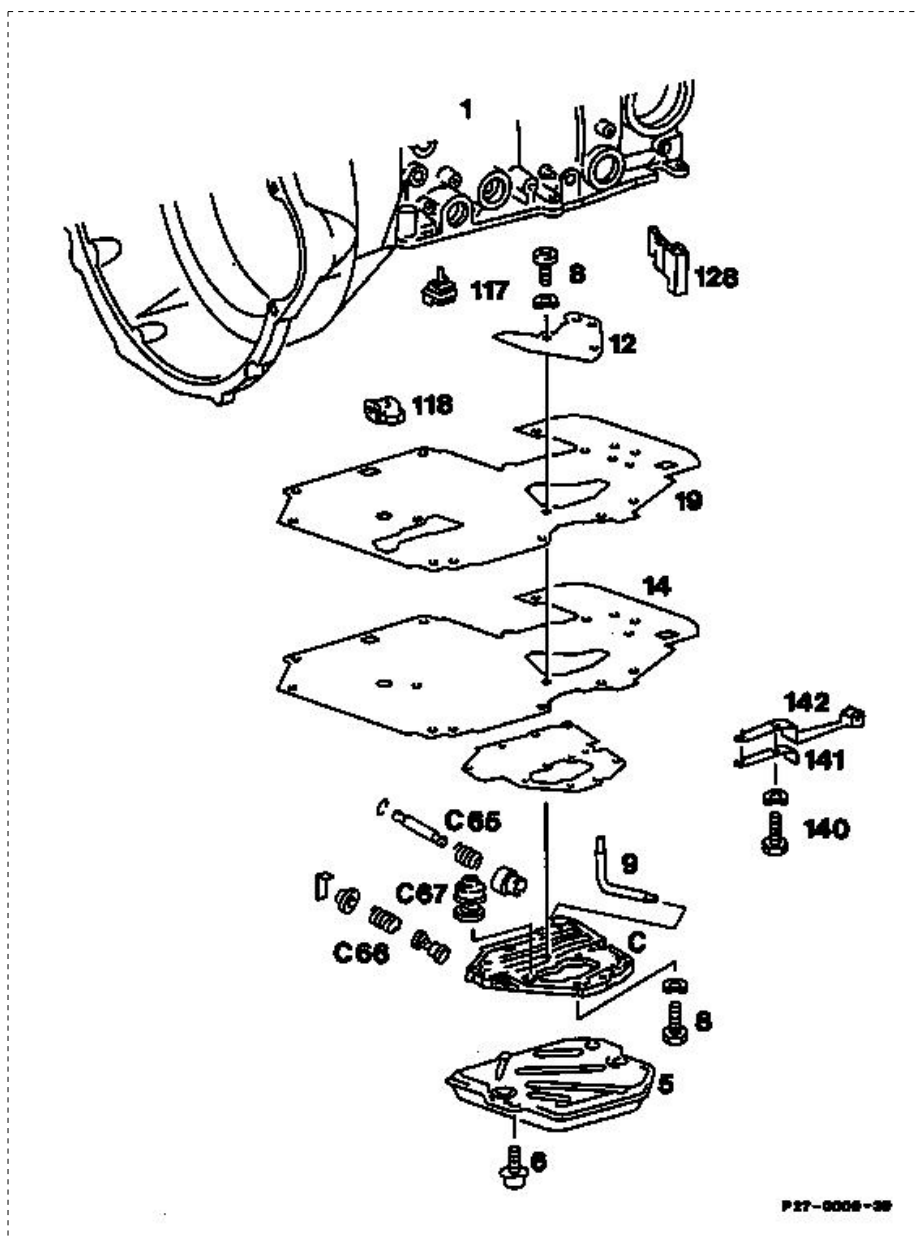


27-430 Unteren Deckel mit Zwischenblech aus-, einbauen, zerlegen und zusammenbauen

Vorausgegangene Arbeiten:
Schaltschiebergehäuse aus-, einbauen (27-400).

Arbeits-Nr. der Arbeitstexte und Arbeitswerte bzw. Standardtexte und
Richtzeiten 27-5126,
27-5125



- | | |
|--|--|
| Ölfilter (5) | aus-, einbauen, dazu Schrauben (6) aus-,
einschrauben, 4 Nm. |
| Rastfeder (142), Halter (141) und
Schraube (140)) | aus-, einbauen, 8 Nm. |
| Schrauben (8) | ab-, anschrauben, komplettes Zwischenblech
(14) abnehmen, 8 Nm. |
| Injektor (118) | durch Verdrehen aus-, einbauen (Ziffer 4). |

Abdeckblech (12) und Ölrohr (9) _____

abnehmen, dazu Befestigungsschrauben an-, abschrauben, 8 Nm, danach Zwischenblech (14) und Dichtung (19) abnehmen.

Unteren Deckel _____

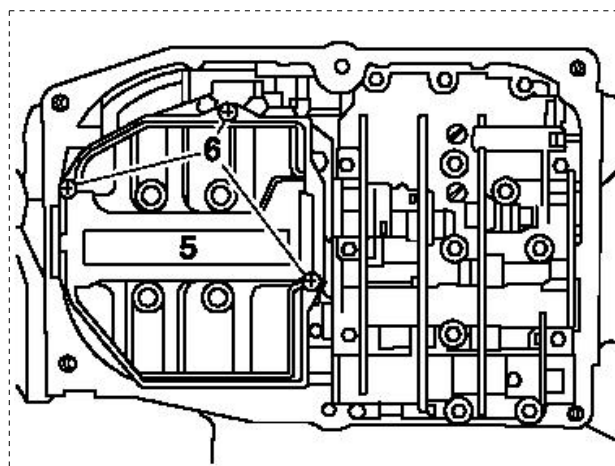
zerlegen und zusammenbauen, Teile prüfen (Ziffer 8).

Hinweis

Bei allen Arbeiten am Schaltschiebergehäuse ist auf peinlichste Sauberkeit zu achten. Die Arbeiten sollen möglichst auf einer Kunststoffunterlage ausgeführt werden. Es dürfen keine fusselnden Lappen benutzt werden; Ledertücher eignen sich besonders gut. Nach der Demontage müssen alle Teile gewaschen und mit Preßluft ausgeblasen werden.

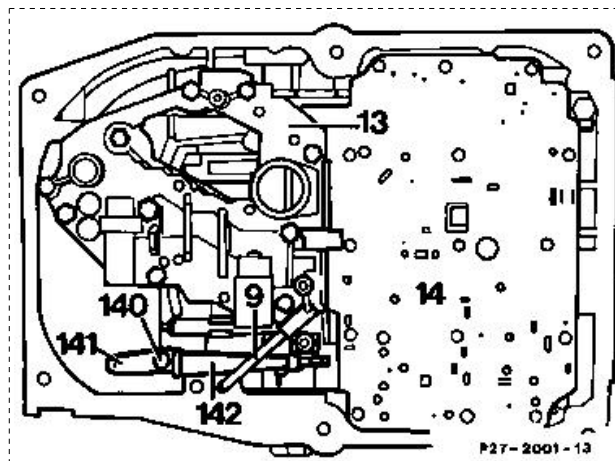
Aus-, Einbauen

1 Schrauben (6) herausdrehen, und Ölfilter (5) abnehmen.



2 Schraube (140) herausdrehen, Halter (141) mit Rastfeder (142) abnehmen.

3 Schrauben herausdrehen, unteren Deckel (13) mit Ölrohr (9) und Zwischenblech (14) abnehmen.

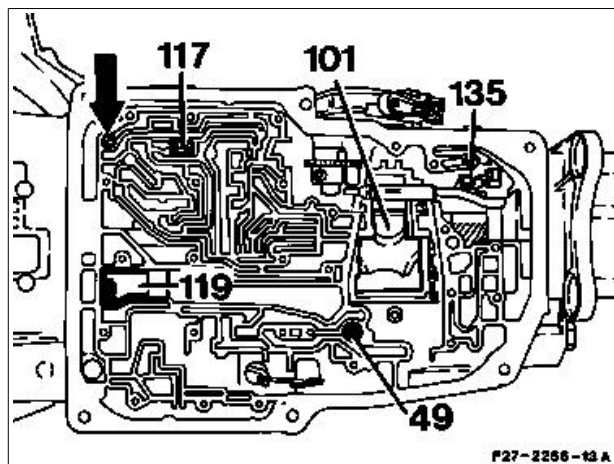


Einbauhinweis

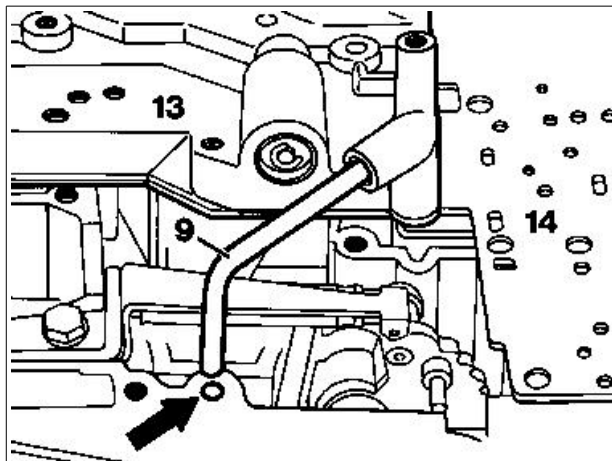
Kontrollieren ob die Temperatordrossel (117), Ölabweisstück (119) und Fixierstift (135) eingebaut sind.

Hinweis

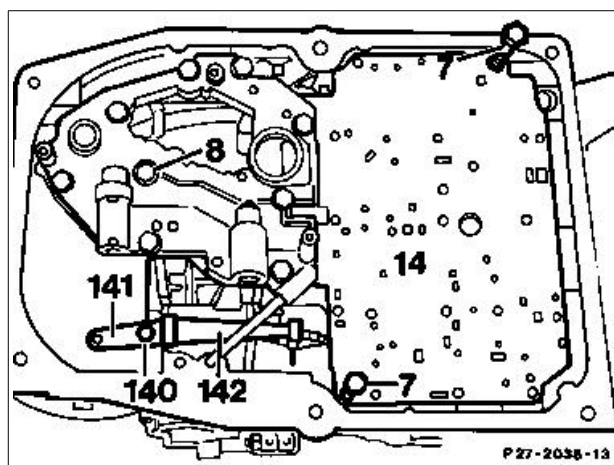
Die Zusatzdrossel (Pfeil) wurde nur im Beanstandungsfall eingebaut.



Ölrohr (9) in die Bohrung (Pfeil) einführen.



Schrauben (8) einsetzen, aber nicht anziehen. Zwei Schrauben (7) zum Fixieren des Zwischenblechs (14) einschrauben. Schrauben (8) mit 8 Nm anziehen. Beachten, daß der Fixierstift für den Halter (141) richtig eingesetzt ist.

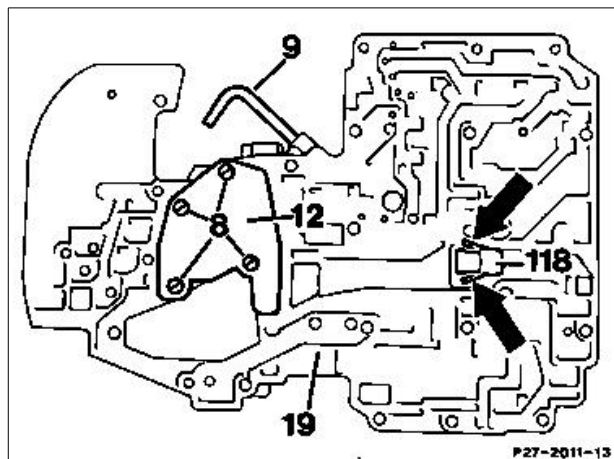


4 Injektor (118), beide Laschen (Pfeil) zusammendrücken und Injektor herausnehmen.

5 Ölrohr (9) herausziehen.

6 Schrauben (8) herausdrehen, Abdeckblech (12) mit Zwischenblech abnehmen.

7 Dichtung (19) vom Zwischenblech lösen.



Einbauhinweis

Übersicht großes Zwischenblech (27-003)
beachten. Dichtung (19) zum Zwischenblech
fixieren. Anziehdrehmoment 8 Nm.

8 Unterer Deckel zerlegen und
zusammenbauen, Teile prüfen.

- 13 Unterer Deckel
- 16 Halteblech
- 17 Schaltschieber-
Sekundärpumpe
- 18 Feder
- 20 Buchse
- 21 Sicherung
- 22 Sperrschieber
- 23 Feder
- 24 Stopfen
- 25 Ventil
- 26 Bolzen
- 27 Siebfilter

